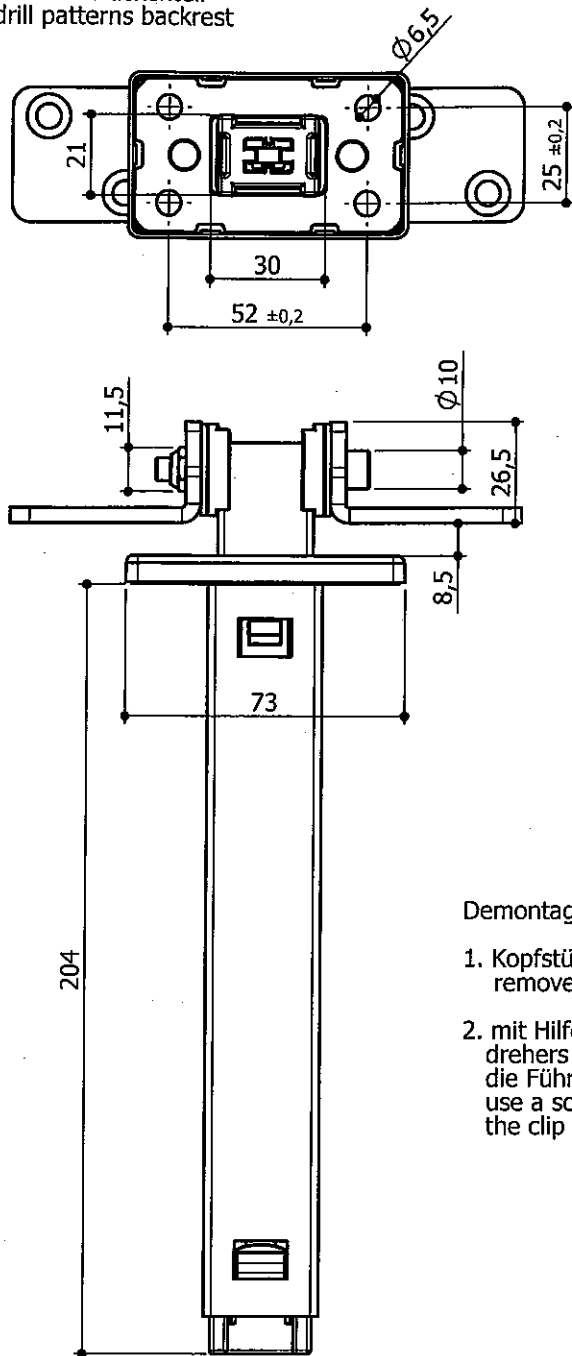
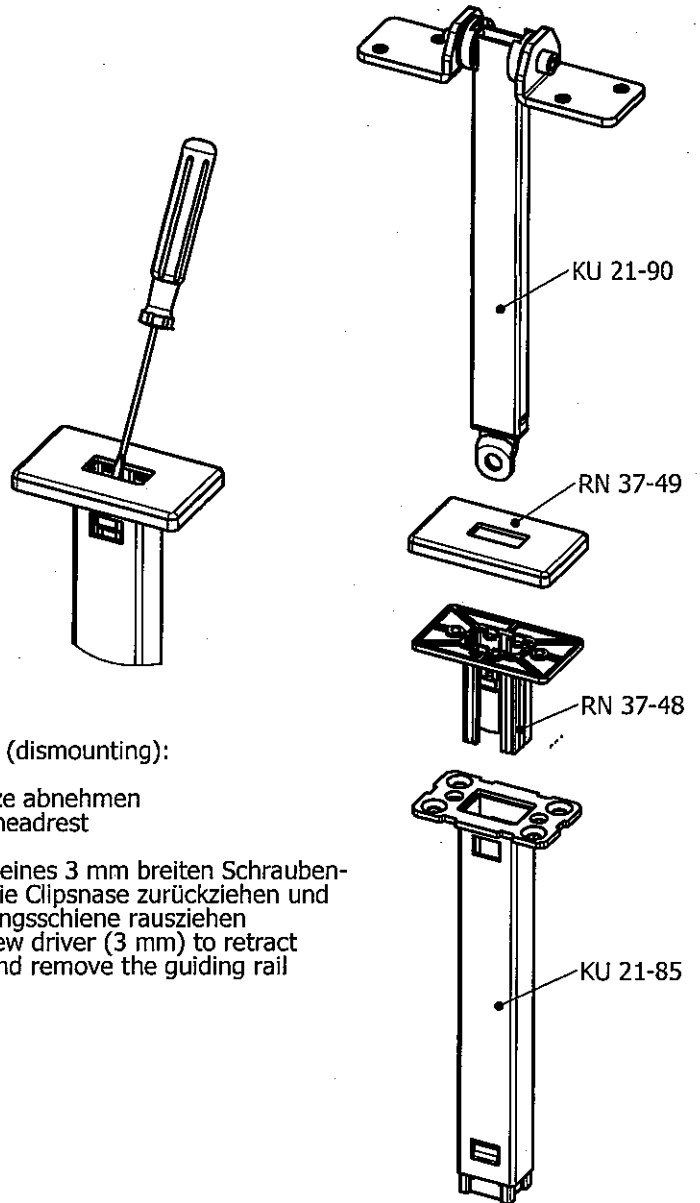


Bohrbild Rückenteil  
drill patterns backrest



Je nach Kopfstützen-Breite werden 1 oder 2  
Kopfstützenverstellungen eingesetzt

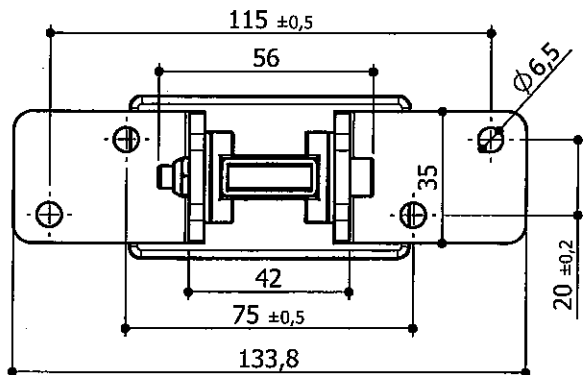
depending on headrest sizes 1 or 2  
headrest adjustments can be installed



Demontage (dismounting):

1. Kopfstütze abnehmen  
remove headrest
2. mit Hilfe eines 3 mm breiten Schraubendrehers die Clipsnase zurückziehen und die Führungsschiene rausziehen  
use a screw driver (3 mm) to retract the clip and remove the guiding rail

Bohrbild Kopfstütze  
drill patterns headrest



Montage (mounting):

1. Anschraubprofil KU 21-85 mit dem Rückenteil verschrauben  
screw mounting profile KU 21-85 to the backframe
2. Führungsschiene RN 37-48 in KU 21-85 einführen  
insert guiding rail RN 37-48 into KU 21-85
3. Abdeckkappe RN 37-49 aufsetzen  
attach chrome cover RN 37-49
4. Kopfteil KU 21-90 mit der Kopfstütze verschrauben  
mount headpart KU 21-90 to the headrest
5. Kopfstütze bis zum Einrasten in das Anschraubprofil einstecken  
insert headrest into the mounting profile until it locks into position

article

Kopfstützenverstellung 140 mm schwenkbar, abnehmbar  
headrest adjustments 140 mm rotational, removable

article-no.

Index 000

DA 15-79



**LUSCH**

Tel.: +49 521 9417-0  
info@ferdinand-lusch.de

date/name

13.03.15/ Sa

name

Tw

name

16.03.

15 66